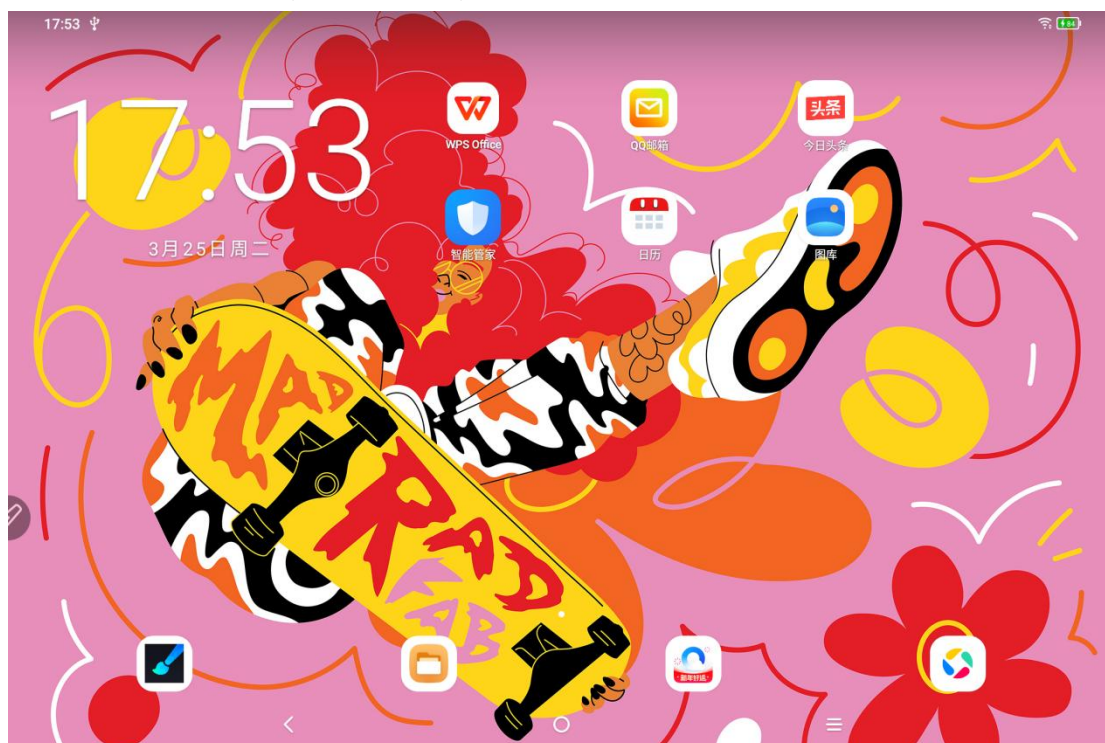


目录

| | |
|------------------------|---|
| 1 主屏幕简介 | 2 |
| 2 开关机和重启 | 3 |
| 3 文件传输 | 4 |
| 3.1 有线方式 | 4 |
| 3.2 蓝牙无线方式 | 5 |
| 4 手写笔设置 | 6 |
| 4.1 手写笔校正 | 6 |
| 4.2 按键自定义 | 7 |
| 5 快速绘图 | 8 |
| 5.1 快速绘图 | 8 |
| 5.2 打开快速绘图功能 | 8 |
| 6 防手指误触设置 | 9 |
| 7 权益领取 | 9 |
| 7.1 画世界 Pro 权益领取 | 9 |

1 主屏幕简介

主屏幕采用简洁化设计，操作更快捷，也更具个性化。



顶部状态栏：查看绘画平板状态、通知消息。

底部收藏栏：放置经常使用的应用，您可以进行移除或更换。

除了在设置中进行主屏幕相关（壁纸，主题，微组件等）设置外，您也可以在主屏幕空白处点击长按，进入主屏幕设置界面，如下图：



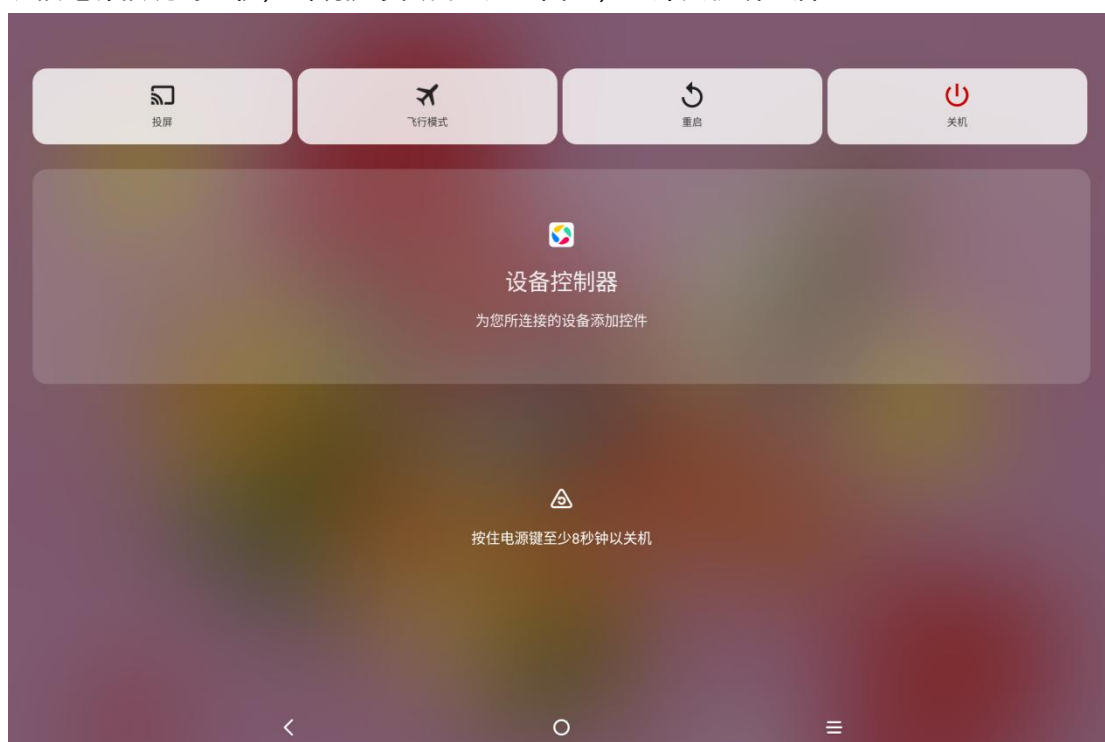
2 开关机和重启

开机

长按电源按键约 5 秒左右，出现 XPPen 开机画面时，松开电源按键

关机或重启

长按电源按键约 2 秒，出现提示页面（如下图），选择关机或重启。



备注：

定期重启平板，可以清理平板运行缓存，让平板保持在良好状态；如果平板不能正常工作，也可以尝试通过重启平板解决。

强制关机

如果平板不能正常工作、无法通过重启恢复，可以尝试长按电源键 10 秒以上，强制关机。

3 文件传输

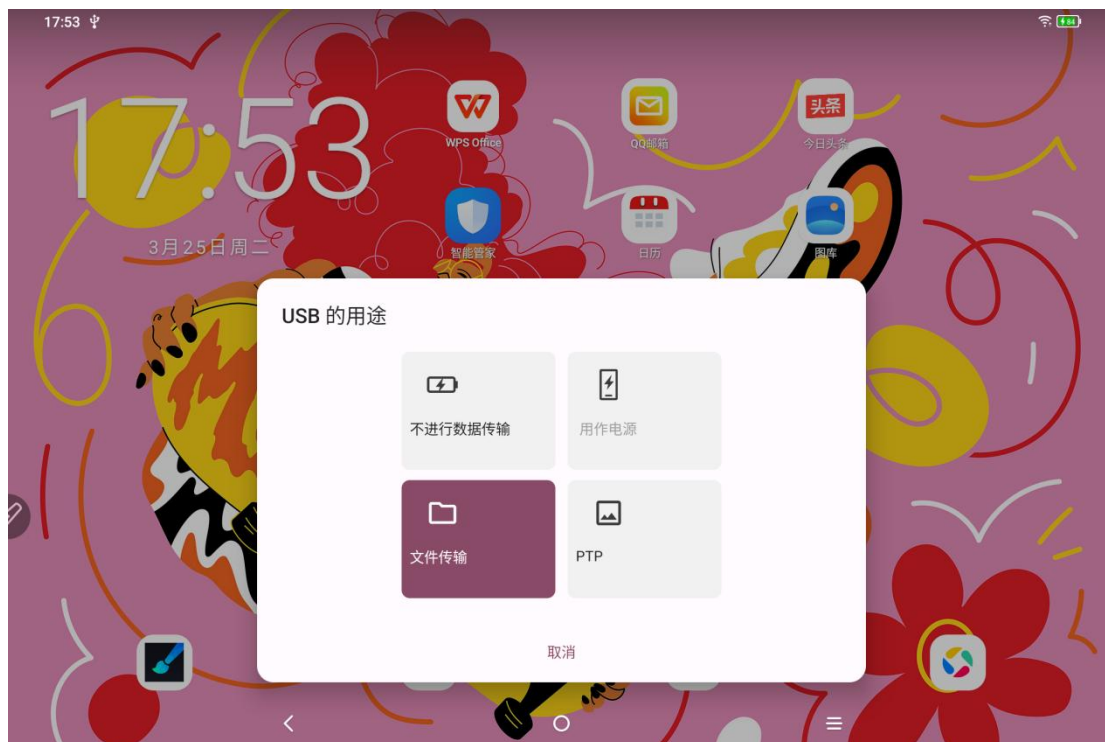
平板与 PC 进行文件传输或同步，可以通过如下 2 种方式。

3.1 有线方式

步骤如下：

Step 1：通过 USB 数据线连接平板及 PC

Step 2：平板上会出现如下图弹窗，提示用户选择使用方式（传输文件或传输图片）

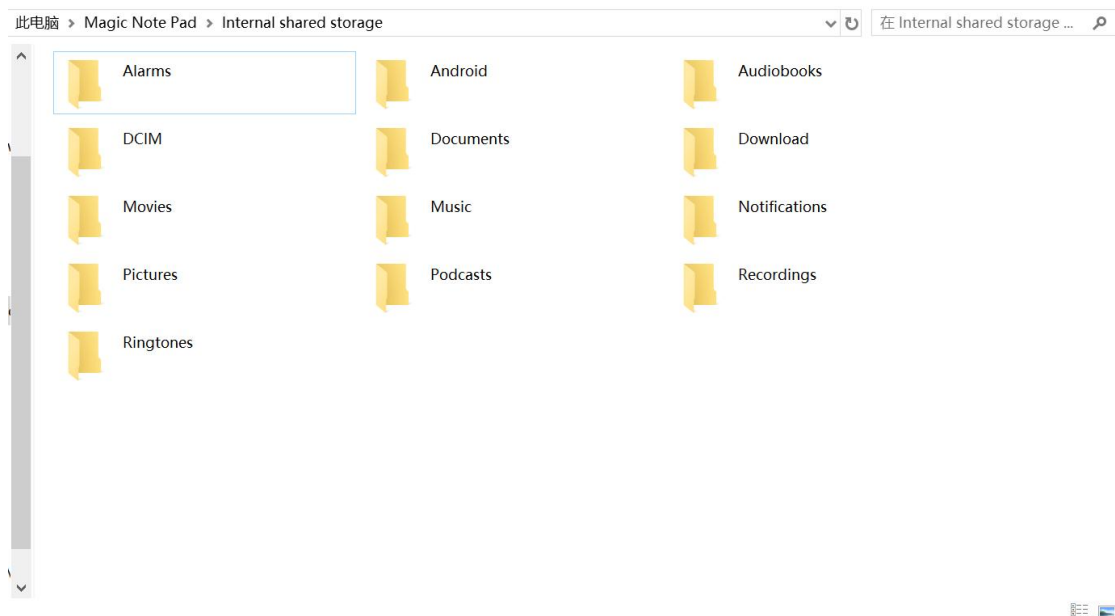


Step 3：打开 PC 电脑（Windows or Mac），会看到相应的磁盘目录文件夹（如下图示）。

注意：

1. Mac 电脑需要先安装 Android File Transfer 应用。
2. 运行 Windows XP 的电脑可能无法正常连接。请下载并安装 Windows Media Player 11 或以上版本。

Windows 系统文件目录示意：



Mac OS 系统文件目录示意：

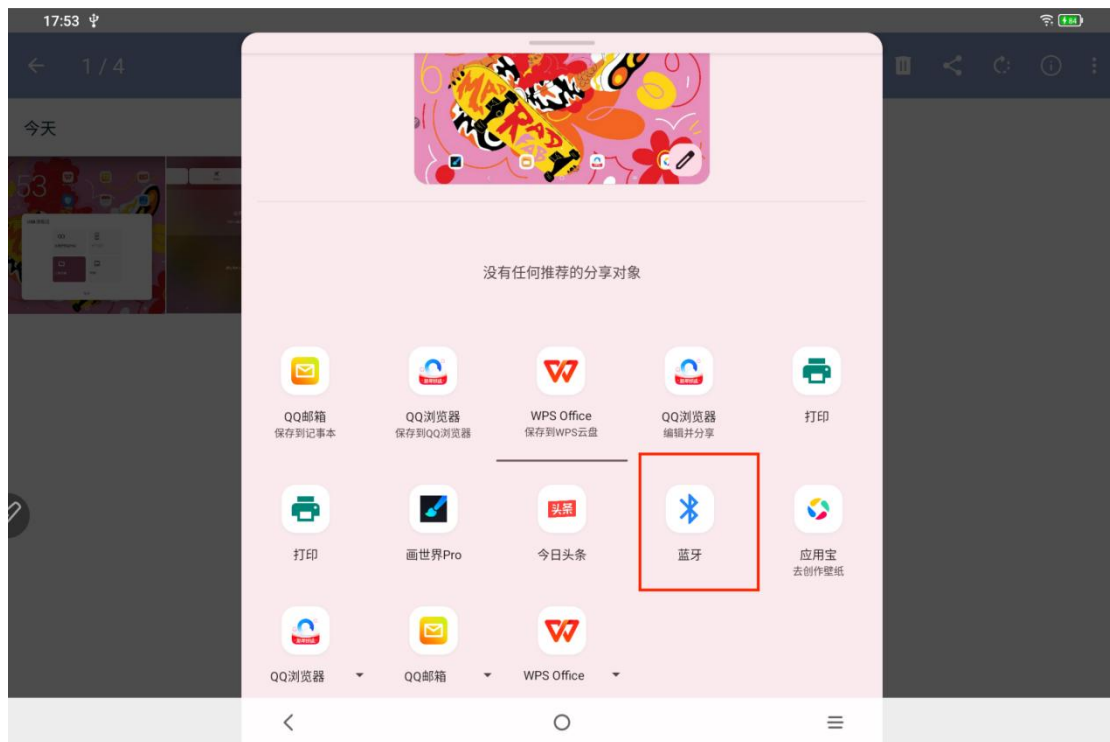


3.2 蓝牙无线方式

相比有线方式同步文件，蓝牙无线会更方便，但目前仅支持与 Android 设备和 Windows PC 之间传输，不支持 iOS 及 MacOS 设备。

采用如下步骤：

- 1、打开发送端和接收端（以 Windows PC 为例）设备蓝牙
- 2、在 Windows PC 端蓝牙选项中找到“接收文件”，点击进入“接收文件”状态
- 3、在平板上选择要传输文件，选择“蓝牙”方式分享，如下图。



- 4、在蓝牙设备列表中选择要接收的设备
- 5、PC 端接收到文件，[选择路径保存。完成文件传输。](#)

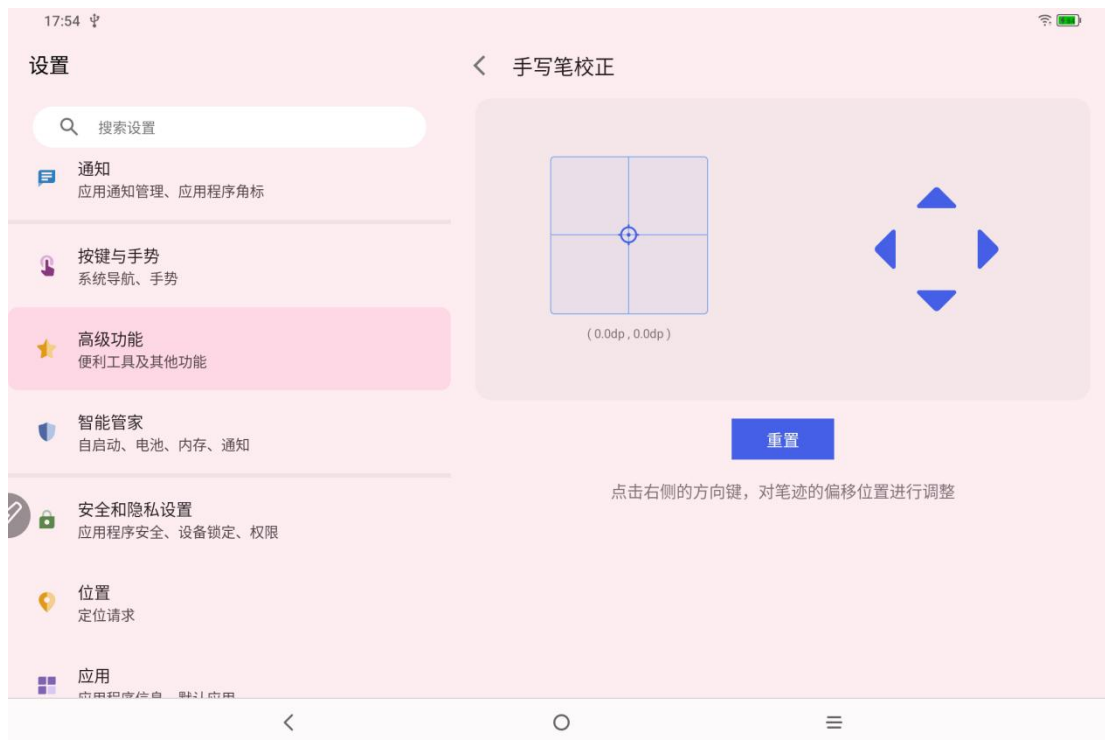
4 手写笔设置

此平板手写笔为无源压感笔，不需要供电，也不需要蓝牙配对，提笔即画。

4.1 手写笔校正

操作步骤如下：

- 1、打开设置-高级功能-手写笔校正

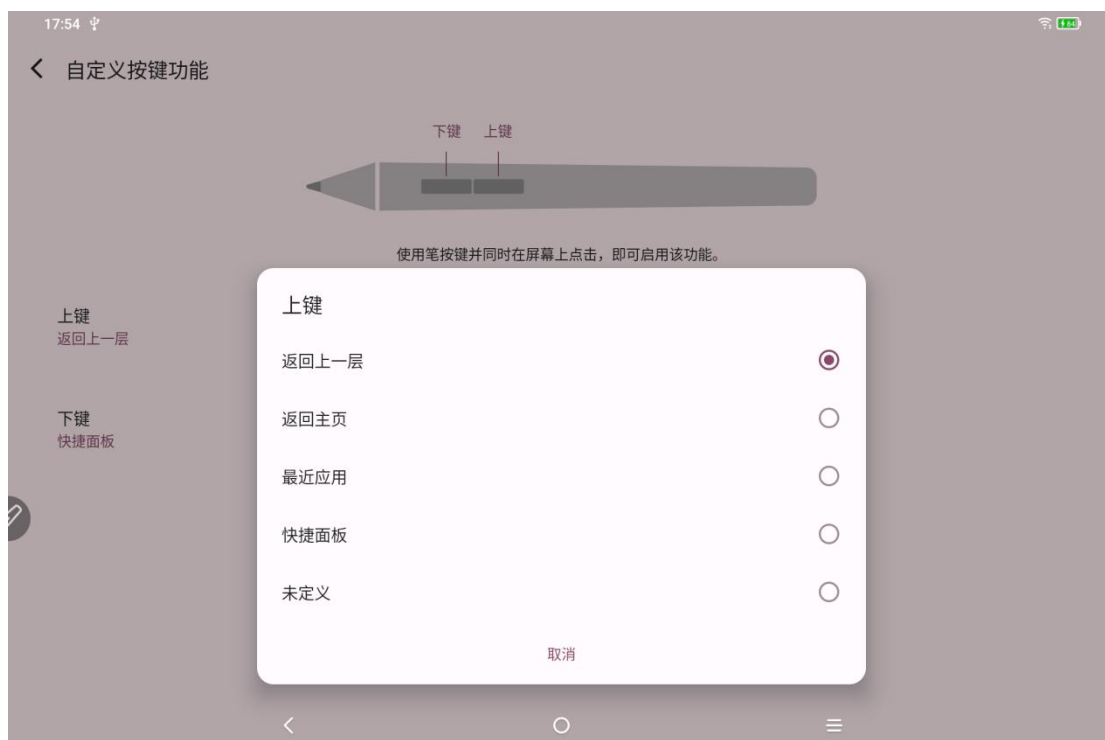


如果笔尖和实际笔落点存在位置偏移，可以打开此功能，点击右侧的方向键，对笔记的偏移位置进行调整。

4.2 按键自定义

操作步骤如下：

- 1、打开设置-高级功能-手写笔-自定义按键功能
- 2、选择按键并设置键值



注意：使用笔按键并同时在屏幕上点击，即可启用该功能。

5 快速绘图

5.1 快速绘图

快速绘图支持用户在使用平板时，快速打开预设绘画应用，并开始绘画。步骤如下

- 1、当平板处于**亮屏状态**下（除锁屏状态）
 - 2、按住手写笔按键，并双击屏幕
- 系统会自动启动快速绘图功能，以供用户使用

5.2 打开快速绘图功能

用户可以自由打开/关闭该功能，步骤如下

- 1、进入**设置-高级功能-手写笔-自定义按键功能**
- 2、保证下键设为“未定义”，否则会与快速绘图功能冲突
- 3、进入**设置-高级功能-快速绘图**
- 4、点击“快速绘图”，打开开关



6 防手指误触设置

此平板支持手触和笔触，系统默认笔触优先：即系统在检测到手写笔工作时，手指触控是不响应的。

此外，我们设计了开关防止手指误触：

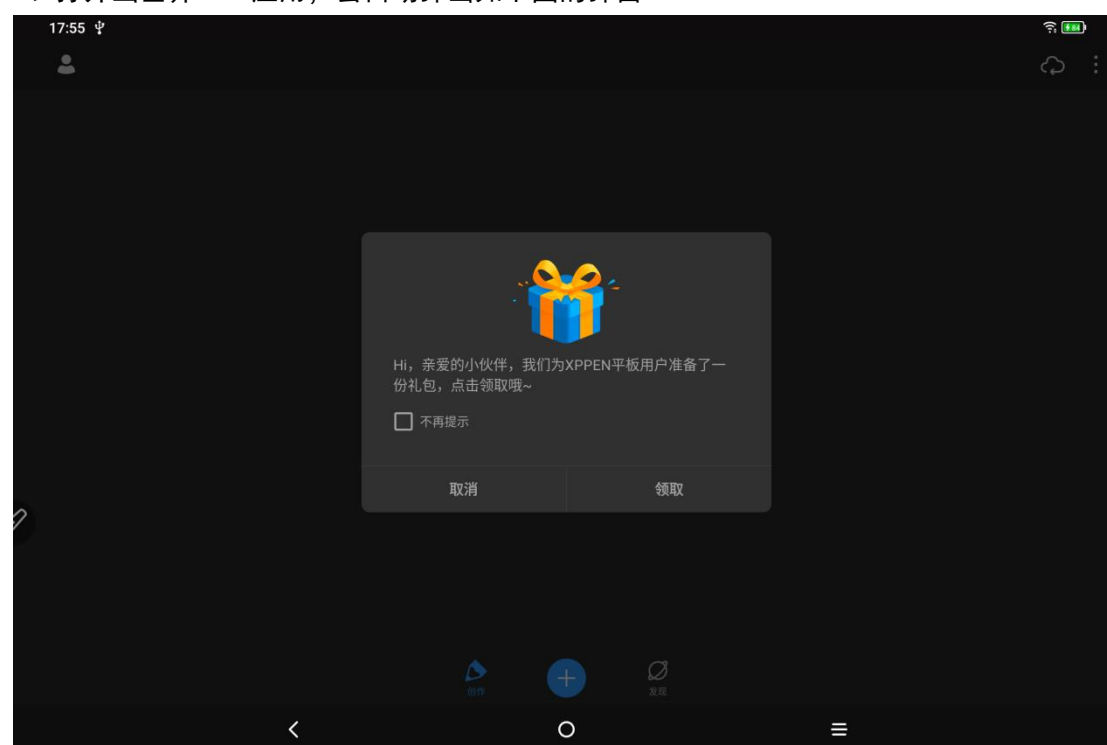
此开关专为手写场景设计，禁用手写触控后，您可以全身心创作，不用担心任何的手指误触。有 2 种操作路径：

1. 顶部下拉快捷菜单，选择“手写触控”开关；
2. 进入“设置 - 高级功能 - 手写触控”选项。

7 权益领取

7.1 画世界 Pro 权益领取

- 1、打开画世界 Pro 应用，会自动弹出如下图的弹窗



- 2、点击领取，然后注册/登录账号后，权益会自动发放到账号中

注：若不小心点击取消按钮，也可在注册/登录账号后，点击左上角个人头像-成为画世界会员，切换到如下图的“XPPEN 设备专享”领取礼包

